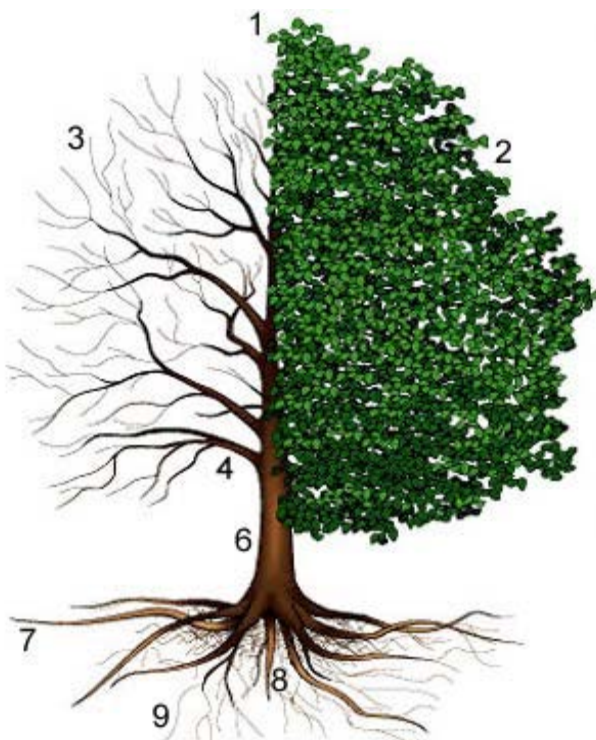




Der Aufbau des Baumes



1.

2.

3.

4.

5.

6.

7.

8.

9.

Die Bestandteile des Baumes

Schneiden Sie die Teile aus und kleben sie diese in die freien Felder neben dem Bild

1. Krone

2. Blätter

3. Zweig

4. Ast

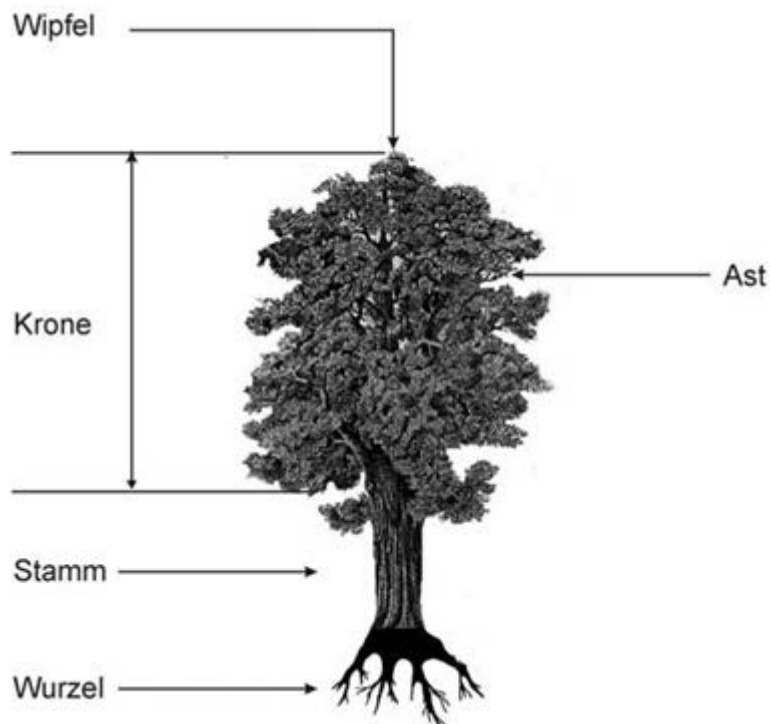
5. Stamm

6. Wurzel

7. Wurzel

8. Wurzel

Der Laubbaum



Ein **Laubbaum** besitzt **Blätter**.

Damit unterscheidet er sich vom Nadelbaum. Die Blätter **verfärben** sich im **Herbst**.

Anschließend fallen sie ab.

Im nächsten **Frühling** bekommt der Baum neue Blätter, man sagt, er **treibt** neu aus.

Der Laubbaum ist genauso aufgebaut wie der Nadelbaum.

Bitte setzen Sie die unten stehenden Begriffe in die Lücken ein.

Ein besitzt

Damit unterscheidet er sich vom

..... Die Blättersich im

.....

Anschließend fallen sie ab.

Im nächsten bekommt der Baum neue

Blätter, man sagt, er neu aus.

Der Laubbaum ist genauso aufgebaut wie der

Nadelbaum

Blätter

Laubbaum

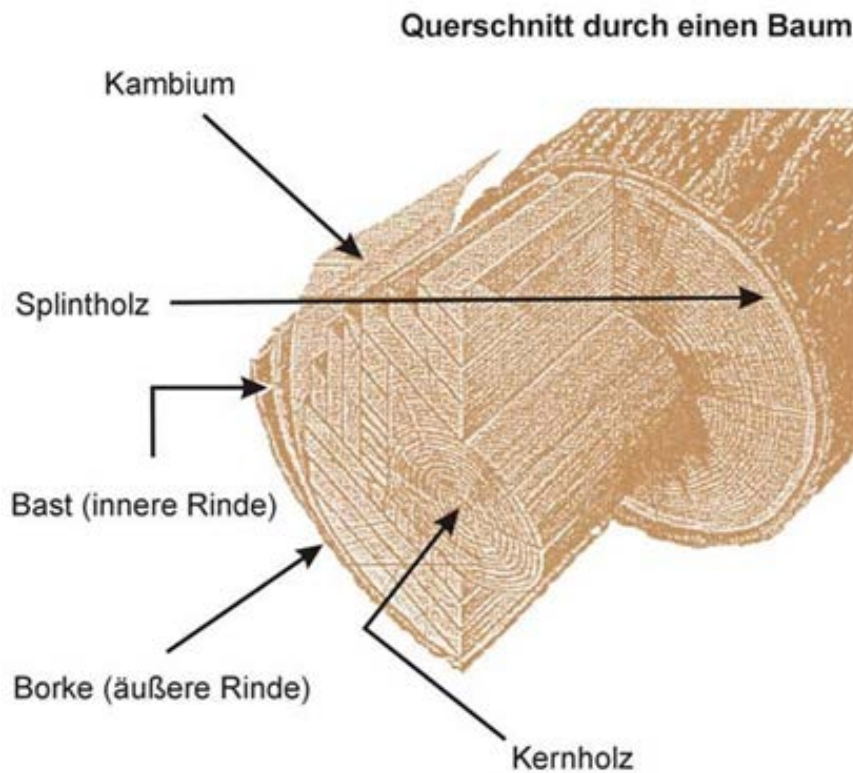
Herbst

treibt

verfärben

Frühling

Der Querschnitt eines Baumes



Die **Wachstumsschicht** des Baumes nennt man **Kambium**.

Nach **innen** baut das Kambium **Holzzellen** auf.

Nach **außen** bildet die Wachstumsschicht die **Bastzellen** als innere Schicht der Rinde. Hier werden die Nährstoffe transportiert.

Die **äußere** Schicht der Rinde nennt man **Borke**. Sie schützt gegen die Witterungseinflüsse, z. B. Regen oder Sonneneinstrahlung.

Bitte setzen Sie die unten stehenden Begriffe in die Lücken ein.

Die des Baumes nennt man
.....

Nach baut das Kambium auf.

Nach..... bildet die Wachstumsschicht die
..... als innere Schicht der Rinde. Hier
werden die Nährstoffe transportiert.

Die..... Schicht der Rinde nennt man
Sie schützt gegen die Witterungseinflüsse, z. B. Regen
oder Sonneneinstrahlung.

Kambium

Borke

Bastzellen

Holzzellen

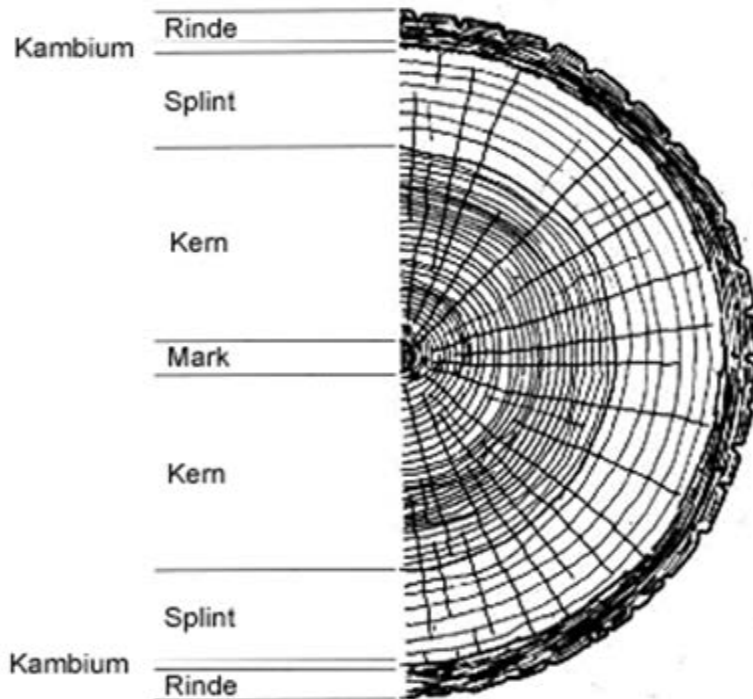
Wachstumsschicht

außen

äußere

innen

Querschnitt durch einen Baum



Der Baum hat eine **Wasserleitung**. Die Wasserleitung ist im **Splintholz**.

Das Splintholz versorgt den ganzen Baum mit **Wasser** und transportiert einen Teil der Nährstoffe.

Das Wasser wird von der **Wurzel** bis in die **Wipfel** transportiert.

Das Kernholz ist das härteste und älteste Holz im Baum.

Bitte setzen Sie die unten stehenden Begriffe in die Lücken ein.

Der Baum hat eine Die Wasserleitung ist im

Das Splintholz versorgt den ganzen Baum mit und transportiert einen Teil der Nährstoffe.

Das Wasser wird von der bis in die transportiert.

Das Kernholz ist das härteste und älteste Holz im Baum.

Splintholz

Wipfel

Wurzel

Wasserleitung

Wasser

Die Jahresringe



Schau man sich den **Querschnitt** eines Baumes an, sieht man ganz viele **Ringe**.

Man nennt sie **Jahresringe**. Jeder Ring steht für ein **Jahr**.

An den Jahresringen kann man auch erkennen, ob es während der Wachstumszeit des Baumes **Trockenzeiten**, **Waldbrände** oder **Beschädigungen** am Baum gegeben hat.

Beim Nadelholz besteht ein Jahresring aus einem breiten Ring **Frühholz**(helles Holz) und einem breiten Ring **Spätholz** (dunkles Holz).

Wenn man die dunklen Ringe zählt, erhält man das **Alter** des Baumes.

Bitte setzen Sie die unten stehenden Begriffe in die Lücken ein.

Schau man sich den eines Baumes an, sieht man ganz viele

Man nennt sie Jeder Ring steht für

An den Jahresringen kann man auch erkennen, ob es während der Wachstumszeit des Baumes, oder am Baum gegeben hat.

Beim Nadelholz besteht ein Jahresring aus einem breiten Ring(.....) und einem breiten Ring(.....).

Wenn man die dunklen Ringe zählt, erhält man das des Baumes.

dunkles Holz	Alter	Querschnitt
Spätholz	Beschädigungen	helles Holz
ein Jahr	Frühholz	Waldbrände
Jahresringe	Ringe	Trockenzeiten

Nadelhölzer



Bei **Nadelhölzern** sind die Jahresringe **gleichmäßig verteilt**.

Die Nadelhölzer (außer der Tanne) haben **Harzkanäle**.

Zu den Nadelhölzern gehören zum Beispiel..

Welche Nadelhölzer kennen Sie? Tragen Sie diese in die freien Felder ein

Bitte setzen Sie die unten stehenden Begriffe in die Lücken ein.

Bei sind die Jahresringe

.....

Die Nadelhölzer (außer der Tanne) haben

.....

Zu den Nadelhölzern gehören zum Beispiel..

Harzkanäle

gleichmäßig

verteilt

Nadelhölzer

Welcher Baum kommt zu welchem Bild? Schneiden Sie bitte die Kästchen aus und kleben sie an den richtigen Platz



Kiefer



Lärche



Fichte

Eigenschaften des Holzes

Schweres und **hartes** Holz hat **dicke Zellwände**. Man nennt es **Hartholz**.



Bergahorn



Spitzahorn



Buche (Rotbuche)



Weißbuche(Hainbuche)

Malen Sie die Blätter des Spitzahorns und der Hainbuche ab.