



Der Anschlagwinkel und seine Bestandteile

Zunge



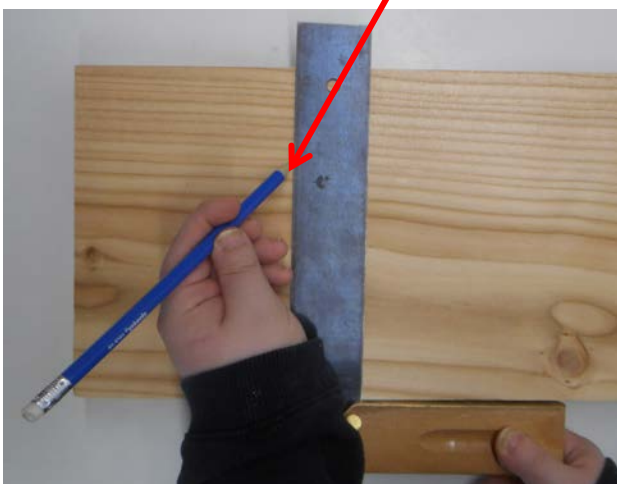
Schenkel

Anschlag

Der Winkel wird an der Geraden , gehobelten oder gesägten Seite angelegt.



Jetzt wird die Markierung, der Riss, mit dem Bleistift angezeichnet.



**Füllen Sie die Lücken mit den unten
angebotenen Begriffen auf.**

**Es ist, dass der genau
..... und der mit dem
Bleistift sehr und
.....ausgeführt wird. Der Tischler
spricht dann von Der Winkel
hält sein Maß.**

1.wichtig

2.Winkel

3.anliegt

4.Riss

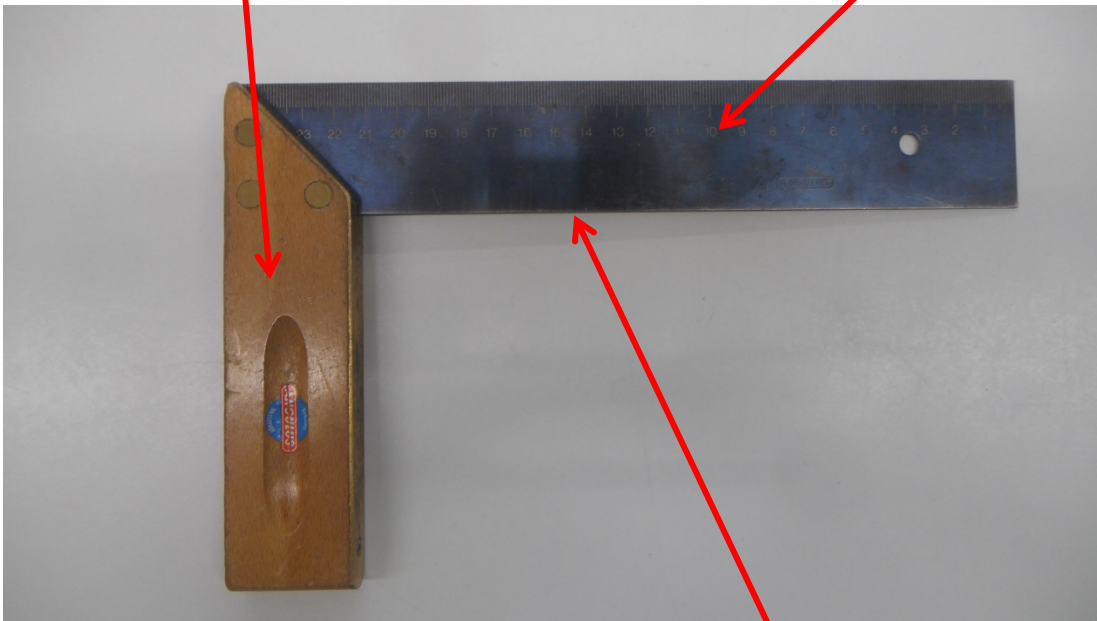
5.sorgfältig

6.sauber

7.maßhaltig

Wie heißen die Teile?

Tragen Sie die Fachbegriffe in die Kästchen ein.



Zeichnen Sie einen Winkel.